

## 概要

QM30シリーズは、取り付けの際に裏側からリングで締め付ける方法を採用した、小形で取り付けが容易なパネルメータです。

取付穴は、 $\phi 30.5$ の丸穴のみ。 $\phi 30$ 用コントロールボックスに、そのまま取り付けできます。配電盤や機器のパネルメータとしても、穴あけ加工に手間取らず、便利で簡単です。

- ・パイロットランプやコントロールスイッチと同一のパネルカットでご利用いただけます。
- ・計器正面寸法は42×42(mm)の小形サイズです。
- ・指針や数字は、太く大きく、見やすくなっています。
- ・電流計は電動機回路に適した3倍延長目盛（赤色）付きです。



正面



背面

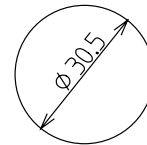


側面

## 共通仕様

項目	仕様	
定格周波数	45~65Hz	
最高回路電圧 (電流計)	250V	
使用周囲温度	0~+40℃ [動作 (保存) 温度範囲: -10~+50℃]	
取付姿勢	鉛直	
取付板の材質 (電流計)	鋼板 ただし、電圧計は、指定なし	
許容差	電流計	有効測定範囲の上限値の±5.0%以内
	電圧計	最大目盛値の±5.0%以内
絶縁抵抗	電気回路と外箱間 10MΩ以上 (500Vメガー)	
耐電圧	電気回路と外箱間 AC 1500V 1分間	
ケース	ABS樹脂成形品	
カバー	アクリル樹脂成形品	
指針の形状	丸形 (黒色)	
目盛	電流計	3倍延長目盛、振れ角90°、目盛の長さ31mm
	電圧計	振れ角92°、目盛の長さ31.7mm
付属品	端子接続用ねじ一式 締めリング、止めリング、パッキン各一式	

取付穴



## 製品一覧

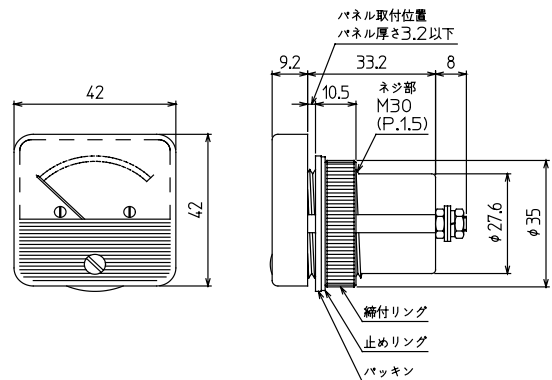
### 電流計 (可動鉄片形)

タイプ名	有効測定範囲の上限	標準価格 (税別)	概略質量 (g)
QM30AS5	AC 5A	¥2,350	70
QM30AS10	AC 10A		
QM30AS15	AC 15A		

### 電圧計 (整流形)

タイプ名	有効測定範囲の上限	標準価格 (税別)	概略質量 (g)
QM30CV150	AC 150V	¥2,800	60
QM30CV300	AC 300V		

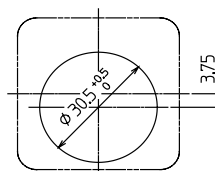
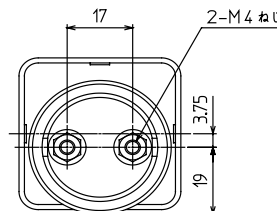
## 外形寸法 (単位: mm)



QM30AS10



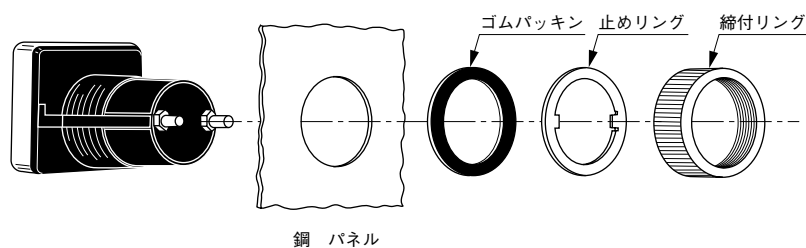
QM30CV150



パネルカット寸法

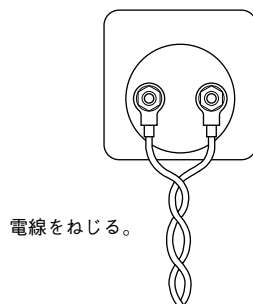
### パネルへの取り付け手順

- (1) 下図の順に取り付け、軽く仮締めしてください。
- (2) 正面から見て、計器の傾きを手で修正してください。
- (3) 計器がしっかりと固定されるよう、十分締付リングを締め付けてください。

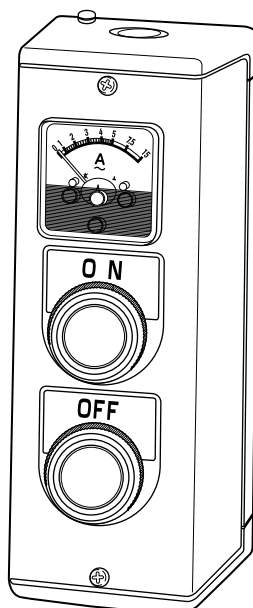


### 電流計使用上の注意

電線の周囲には、流れる電流によって磁界が発生します。この磁界による誤差を少なくするため、計器に接続する電線は、図のようにねじってください。また、2台以上を同時に使用する場合、間隔をあまりあけずに取り付けると、磁氣的干渉によって誤差を生ずることがありますのでご注意ください（8mm以上間隔をあけてお取り付けください）。



### コントロールボックスへの取り付け例



セレクションマップ

QS, QL

QX

QM30

QL38, QL45

QLR

CT

KCA51, KCA751

KCV51, KCV751

付属品、アクセサリ  
目盛区分一覧  
参考資料  
タイプ名の指定方法