

補助接点ユニット MAUシリーズ



電磁開閉器の補助接点をワンタッチで増やせます。

- ・用途に応じた接点構成を用意しています。
- ・春日電磁接触器、電磁開閉器にワンタッチで取り付け可能です。

■定格・性能

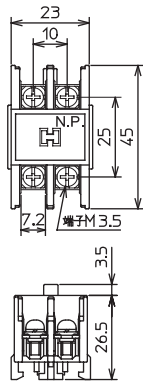
定格使用電圧	110V	220V	440V
定格使用電流	AC-15 4A	3A	2A
	AC-12 10A	8A	5A
定格絶縁電圧	AC 600V		
定格周波数	50/60 Hz		
電氣的耐久性	50万回		
機械的耐久性	500万回		

■種類

タイプ名	接点数	接点構成	適合電磁接触器	標準価格 (税別)	概略質量 (g)
MAU 2020	2	2a	MUF 7、MUF 10-4	¥730	23
MAU 2011		1a1b	HMUF 10、MUF 20		
MAU 2002		2b			
MAU 2540	4	4a	MUF 25、35	¥1,280	62
MAU 2531		3a1b	MUF 50、65		
MAU 2522		2a2b			

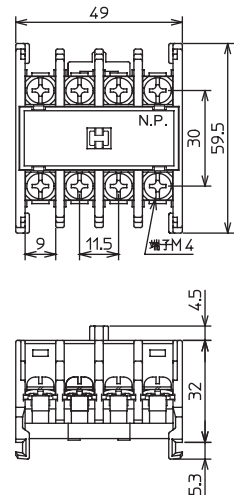
■MAU 2020、2011、2002

タイプ名	接点構成
MAU 2020	2a 53 63 54 64
MAU 2011	1a1b 53 61 54 62
MAU 2002	2b 51 61 52 62



■MAU 2540、2531、2522

タイプ名	接点構成
MAU 2540	4a 53 63 73 83 54 64 74 84
MAU 2531	3a1b 53 63 71 83 54 64 72 84
MAU 2522	2a2b 53 61 71 83 54 62 72 84



取り付け・取り外し方法

取り付け

- ・ユニットを①方向から本体の取り付け溝に沿ってゆっくりスライドさせ、確実に装着してください。(ロックするとカチッと音がします。)
- ・取り付け後、ユニットのテストロッドを前面から押しスムーズに動作することを確認してください。

取り外し

- ・レバーを②方向に指で持ち上げ、ゆっくり③方向へ移動させてください。

