

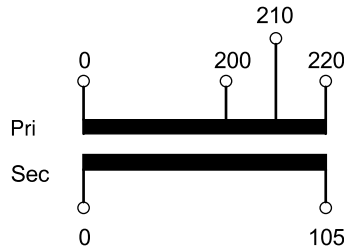
DVSR-A

200V ⇒ 100V

5k~50kVA

端子台 絶縁種別 H種 ケース入りあり

※E付（静電シールド付）も製作可能です。
 ※他の容量、電圧も製作可能です。
 ※スタッド式も製作可能です。
 ※受注生産品です。



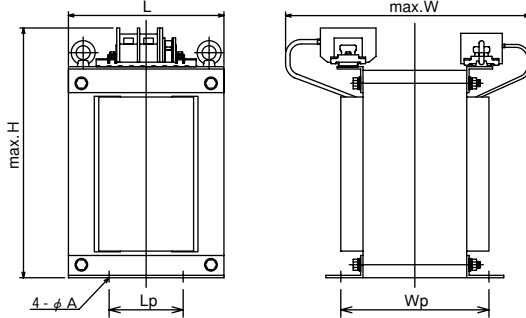
絶縁種別	H種 (180℃)
周波数	50/60Hz
一次電圧	F220-R210-F200V
二次電圧	105V
準拠規格	JEM1310, JEC2200

外形寸法

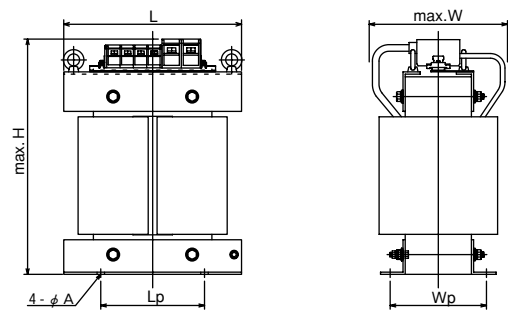
保護構造：IP22

ケース色：ライトグレー（マンセル：5Y7/1）

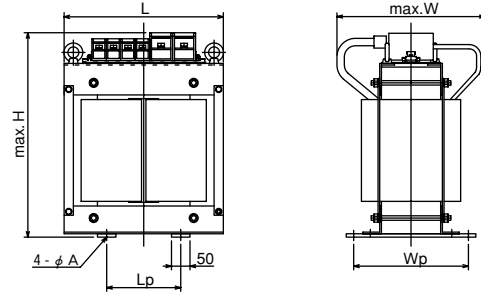
寸法図 (5k~10kVA)



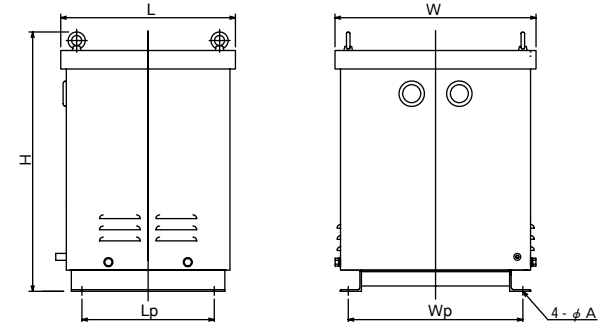
寸法図 (15k~30kVA)



寸法図 (35k~50kVA)



ケース入り寸法図



■盤内型

容量 (VA)	二次電流 (A)	タイプ名	標準価格 (税別)	外形寸法と取付寸法 (mm)						端子ねじ		概略質量 (kg)
				L	W	H	Lp	Wp	φA	一次側	二次側	
5k	47.6	DVSR 5000 A21	別途お問い合わせください。	210	290	335	100	175	10切込	M6	M6	51
7.5k	71.4	DVSR 7500 A21		210	330	340	100	200	10切込	M6	M8	61
10k	95.2	DVSR 010 A21		210	360	345	100	225	10切込	M6	M8	70
15k	143	DVSR 015 A21		310	260	430	190	190	12切込	M6	M8	90
20k	190	DVSR 020 A21		360	280	480	210	195	15切込	M8	M10	115
25k	238	DVSR 025 A21		360	310	480	210	210	15切込	M8	M10	130
30k	286	DVSR 030 A21		380	340	490	210	220	15切込	M8	M10	145
35k	333	DVSR 035 A21		430	360	515	180	300	15	M10	M12	155
40k	381	DVSR 040 A21		430	380	555	200	300	15	M10	M12	170
45k	429	DVSR 045 A21		460	400	560	200	310	15	M10	M12	190
50k	467	DVSR 050 A21		460	420	560	200	320	15	M10	M12	205

■屋内防滴型ケース入

容量 (VA)	二次電流 (A)	タイプ名	標準価格 (税別)	外形寸法と取付寸法 (mm)						端子ねじ		概略質量 (kg)
				L	W	H	Lp	Wp	φA	一次側	二次側	
5k	47.6	DVSR 5000 AI21	別途お問い合わせください。	330	380	490	250	330	14	M6	M6	62
7.5k	71.4	DVSR 7500 AI21		330	380	490	250	330	14	M6	M8	75
10k	95.2	DVSR 010 AI21		360	420	540	250	360	14	M6	M8	87
15k	143	DVSR 015 AI21		450	340	640	250	260	14	M6	M8	110
20k	190	DVSR 020 AI21		540	400	730	300	310	14	M8	M10	140
25k	238	DVSR 025 AI21		540	400	730	300	310	14	M8	M10	155
30k	286	DVSR 030 AI21		540	400	730	300	310	14	M8	M10	170
35k	333	DVSR 035 AI21		540	440	770	300	350	14	M8	M12	185
40k	381	DVSR 040 AI21		540	440	770	300	350	14	M10	M12	200
45k	429	DVSR 045 AI21		650	620	855	400	500	14	M10	M12	225
50k	467	DVSR 050 AI21		650	620	855	400	500	14	M10	M12	240

備考 屋外ケース入も製作できます。

単相複巻トランス

DVSRシリーズ

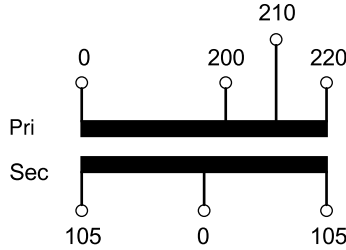
DVSR-A

200V ⇒ 単三

5k~50kVA

端子台
絶縁種別 H種
ケース入あり

※E付（静電シールド付）も製作可能です。
※他の容量、電圧も製作可能です。
※スタッド式も製作可能です。
※受注生産品です。

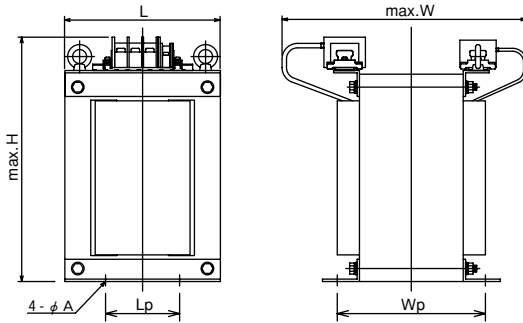


絶縁種別	H種（180℃）
周波数	50/60Hz
一次電圧	F220-R210-F200V
二次電圧	210-105V
準拠規格	JEM1310, JEC2200

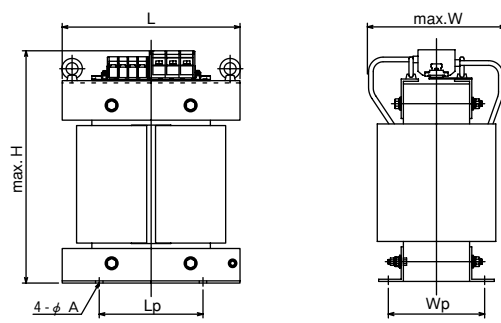
保護構造：IP22
ケース色：ライトグレー（マンセル：5Y7/1相当）

外形寸法

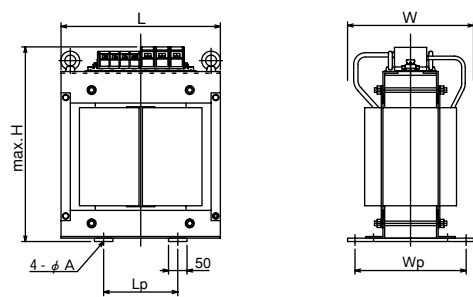
寸法図（5k~10kVA）



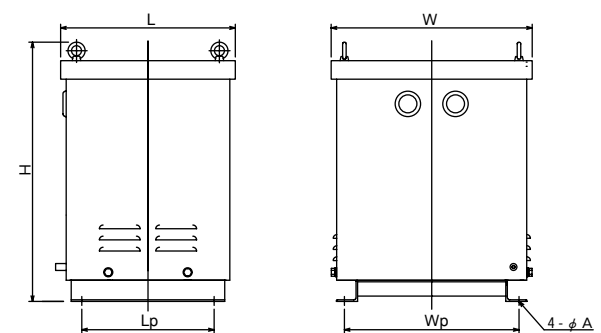
寸法図（15k~30kVA）



寸法図（35k~50kVA）



ケース入り寸法図



■盤内型

容量 (VA)	二次電流 (A)	タイプ名	標準価格 (税別)	外形寸法と取付寸法 (mm)							端子ねじ		概略質量 (kg)
				L	W	H	Lp	Wp	φA	一次側	二次側		
5k	23.8	DVSR 5000 A23	別途お問い合わせください。	210	290	335	100	175	10切込	M6	M6	51	
7.5k	35.7	DVSR 7500 A23		210	330	340	100	210	10切込	M6	M6	61	
10k	47.6	DVSR 010 A23		210	360	345	100	225	10切込	M6	M6	70	
15k	71.4	DVSR 015 A23		310	260	420	190	190	12切込	M6	M8	90	
20k	95.2	DVSR 020 A23		360	280	480	210	195	15切込	M8	M8	115	
25k	119	DVSR 025 A23		360	310	480	210	210	15切込	M8	M8	130	
30k	143	DVSR 030 A23		380	340	480	210	220	15切込	M8	M10	145	
35k	167	DVSR 035 A23		430	340	500	180	300	15	M10	M10	155	
40k	190	DVSR 040 A23		430	340	535	200	300	15	M10	M10	170	
45k	214	DVSR 045 A23		460	350	550	200	310	15	M10	M10	190	
50k	238	DVSR 050 A23		480	360	555	200	320	15	M10	M10	205	

■屋内防滴型ケース入

容量 (VA)	二次電流 (A)	タイプ名	標準価格 (税別)	外形寸法と取付寸法 (mm)							端子ねじ		概略質量 (kg)
				L	W	H	Lp	Wp	φA	一次側	二次側		
5k	23.8	DVSR 5000 AI23	別途お問い合わせください。	330	380	490	250	330	14	M6	M6	62	
7.5k	35.7	DVSR 7500 AI23		330	380	490	250	330	14	M6	M6	75	
10k	47.6	DVSR 010 AI23		360	420	540	250	360	14	M6	M6	87	
15k	71.4	DVSR 015 AI23		450	340	640	250	260	14	M6	M8	110	
20k	95.2	DVSR 020 AI23		540	400	730	300	310	14	M8	M8	140	
25k	119	DVSR 025 AI23		540	400	730	300	310	14	M8	M8	155	
30k	143	DVSR 030 AI23		540	400	730	300	310	14	M8	M10	170	
35k	167	DVSR 035 AI23		540	440	770	300	350	14	M10	M10	185	
40k	190	DVSR 040 AI23		540	440	770	300	350	14	M10	M10	200	
45k	214	DVSR 045 AI23		650	620	855	400	500	14	M10	M10	225	
50k	238	DVSR 050 AI23		650	620	855	400	500	14	M10	M10	240	

備考 屋外ケース入も製作できます。

単相複巻トランス

DVSRシリーズ

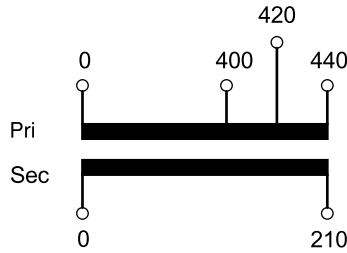
DVSR-A

400V ⇨ 200V

5k~50kVA

端子台 絶縁種別 H種 ケース入りあり

※E付（静電シールド付）も製作可能です。
 ※他の容量、電圧も製作可能です。
 ※スタッド式も製作可能です。
 ※受注生産品です。

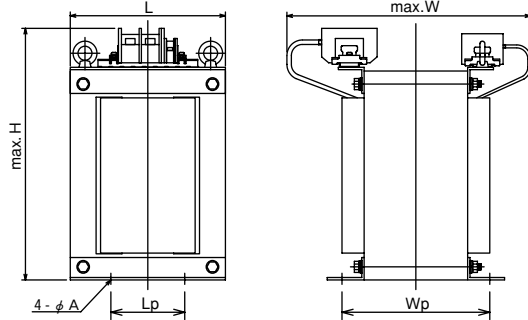


絶縁種別	H種（180℃）
周波数	50/60Hz
一次電圧	F440-R420-F400V
二次電圧	210V
準拠規格	JEM1310, JEC2200

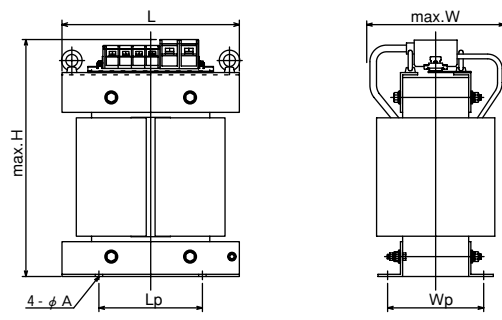
保護構造：IP22
 ケース色：ライトグレー（マンセル：5Y7/1相当）

外形寸法

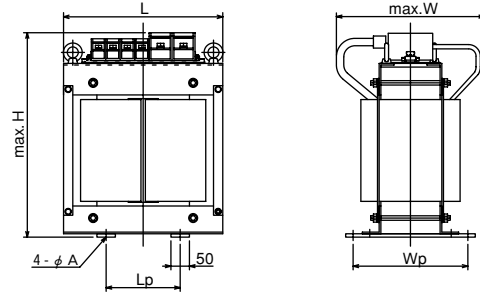
寸法図（5k~10kVA）



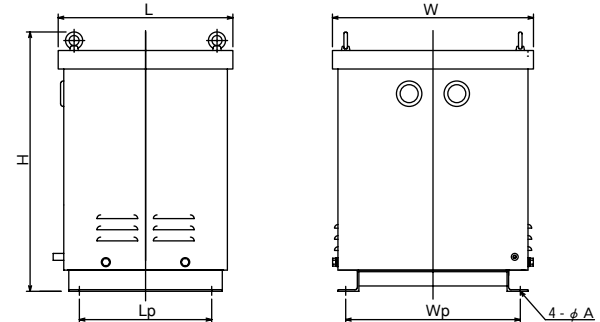
寸法図（15k~30kVA）



寸法図（35k~50kVA）



ケース入り寸法図



■盤内型

容量 (VA)	二次電流 (A)	タイプ名	標準価格 (税別)	外形寸法と取付寸法 (mm)						端子ねじ		概略質量 (kg)
				L	W	H	Lp	Wp	φA	一次側	二次側	
5k	23.8	DVSR 5000 A42	別途お問い合わせください。	210	290	335	100	175	10切込	M4	M6	51
7.5k	35.7	DVSR 7500 A42		210	330	340	100	200	10切込	M5	M6	61
10k	47.6	DVSR 010 A42		210	360	345	100	225	10切込	M5	M6	70
15k	71.4	DVSR 015 A42		310	260	420	190	190	12切込	M5	M8	90
20k	95.2	DVSR 020 A42		360	280	480	210	195	15切込	M6	M8	115
25k	119	DVSR 025 A42		360	310	480	210	210	15切込	M6	M8	130
30k	143	DVSR 030 A42		380	340	480	210	220	15切込	M6	M10	145
35k	167	DVSR 035 A42		430	340	500	180	300	15	M8	M10	155
40k	190	DVSR 040 A42		430	340	535	200	300	15	M8	M10	170
45k	214	DVSR 045 A42		460	350	545	200	310	15	M8	M10	190
50k	238	DVSR 050 A42	430	360	555	200	320	15	M8	M10	205	

■屋内防滴型ケース入

容量 (VA)	二次電流 (A)	タイプ名	標準価格 (税別)	外形寸法と取付寸法 (mm)						端子ねじ		概略質量 (kg)
				L	W	H	Lp	Wp	φA	一次側	二次側	
5k	23.8	DVSR 5000 AI42	別途お問い合わせください。	330	380	490	250	330	14	M4	M6	62
7.5k	35.7	DVSR 7500 AI42		330	380	490	250	330	14	M5	M6	75
10k	47.6	DVSR 010 AI42		360	420	540	250	360	14	M5	M6	87
15k	71.4	DVSR 015 AI42		450	340	640	250	260	14	M5	M8	110
20k	95.2	DVSR 020 AI42		540	400	730	300	310	14	M6	M8	140
25k	119	DVSR 025 AI42		540	400	730	300	310	14	M6	M8	155
30k	143	DVSR 030 AI42		540	400	730	300	310	14	M6	M10	170
35k	167	DVSR 035 AI42		540	440	770	300	350	14	M8	M10	185
40k	190	DVSR 040 AI42		540	440	770	300	350	14	M8	M10	200
45k	214	DVSR 045 AI42		650	620	855	400	500	14	M8	M10	225
50k	238	DVSR 050 AI42	650	620	855	400	500	14	M8	M10	240	

備考 屋外ケース入も製作できます。

国内標準トランス

Kasuga Transformer

単相複巻トランス

DVSRシリーズ

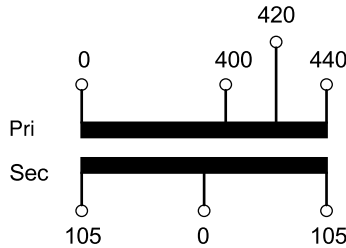
DVSR-A

400V ⇒ 単三

5k~50kVA

端子台
絶縁種別 H種
ケース入り

※E付（静電シールド付）も製作可能です。
※他の容量、電圧も製作可能です。
※スタッド式も製作可能です。
※受注生産品です。

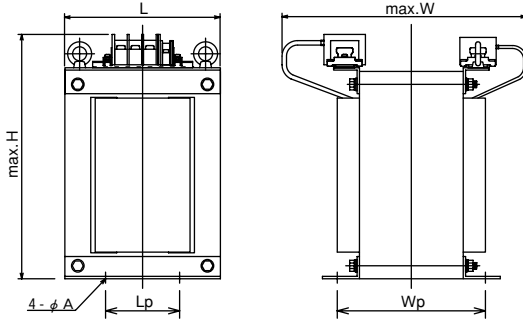


絶縁種別	H種（180℃）
周波数	50/60Hz
一次電圧	F440-R420-F400V
二次電圧	210-105V
準拠規格	JEM1310, JEC2200

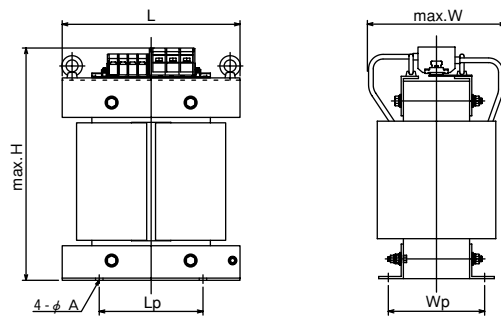
保護構造：IP22
ケース色：ライトグレー（マンセル：5Y7/1）

外形寸法

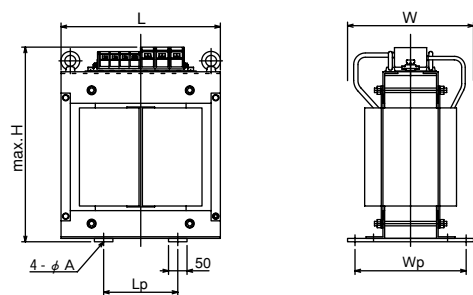
寸法図（5k~10kVA）



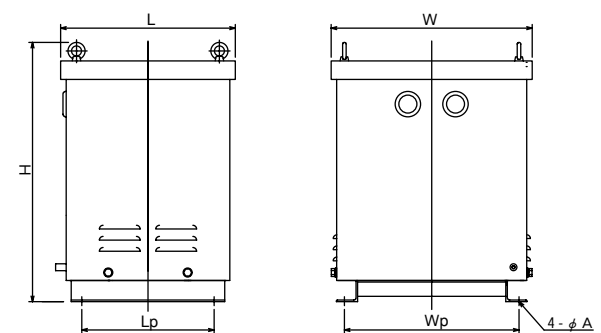
寸法図（15k~30kVA）



寸法図（35k~50kVA）



ケース入り寸法図



■盤内型

容量 (VA)	二次電流 (A)	タイプ名	標準価格 (税別)	外形寸法と取付寸法 (mm)						端子ねじ		概略質量 (kg)
				L	W	H	Lp	Wp	φA	一次側	二次側	
5k	23.8	DVSR 5000 A43	別途お問い合わせください。	210	290	335	100	175	10切込	M4	M6	51
7.5k	35.7	DVSR 7500 A43		210	330	340	100	200	10切込	M5	M6	61
10k	47.6	DVSR 010 A43		210	360	345	100	225	10切込	M5	M6	70
15k	71.4	DVSR 015 A43		310	260	420	190	190	12切込	M5	M8	90
20k	95.2	DVSR 020 A43		360	280	480	210	195	15切込	M6	M8	115
25k	119	DVSR 025 A43		360	310	480	210	210	15切込	M6	M8	130
30k	143	DVSR 030 A43		380	340	480	210	220	15切込	M6	M10	145
35k	167	DVSR 035 A43		430	340	500	180	300	15	M8	M10	155
40k	190	DVSR 040 A43		430	340	535	200	300	15	M8	M10	170
45k	214	DVSR 045 A43		460	350	545	200	310	15	M8	M10	190
50k	238	DVSR 050 A43		430	360	555	200	320	15	M8	M10	205

■屋内防滴型ケース入

容量 (VA)	二次電流 (A)	タイプ名	標準価格 (税別)	外形寸法と取付寸法 (mm)						端子ねじ		概略質量 (kg)
				L	W	H	Lp	Wp	φA	一次側	二次側	
5k	23.8	DVSR 5000 AI43	別途お問い合わせください。	330	380	490	250	330	14	M4	M6	62
7.5k	35.7	DVSR 7500 AI43		330	380	490	250	330	14	M5	M6	75
10k	47.6	DVSR 010 AI43		360	420	540	250	360	14	M5	M6	87
15k	71.4	DVSR 015 AI43		450	340	640	250	260	14	M5	M8	110
20k	95.2	DVSR 020 AI43		540	400	730	300	310	14	M6	M8	140
25k	119	DVSR 025 AI43		540	400	730	300	310	14	M6	M8	155
30k	143	DVSR 030 AI43		540	400	730	300	310	14	M6	M10	170
35k	167	DVSR 035 AI43		540	440	770	300	350	14	M8	M10	185
40k	190	DVSR 040 AI43		540	440	770	300	350	14	M8	M10	200
45k	214	DVSR 045 AI43		650	620	855	400	500	14	M8	M10	225
50k	238	DVSR 050 AI43		650	620	855	400	500	14	M8	M10	240

備考 屋外ケース入も製作できます。