

セレクションマップ
セレクションマップ
クランプロック端子台
TW,TTW
TWM
TWD(M)150L
TWS
TWEU
TWY
TWF
インフォメーション

TIFA7-S
TIFA
TIFB
TIFC
TIFZ
TIFS
TIFY
TIFE
TIFF
インフォメーション

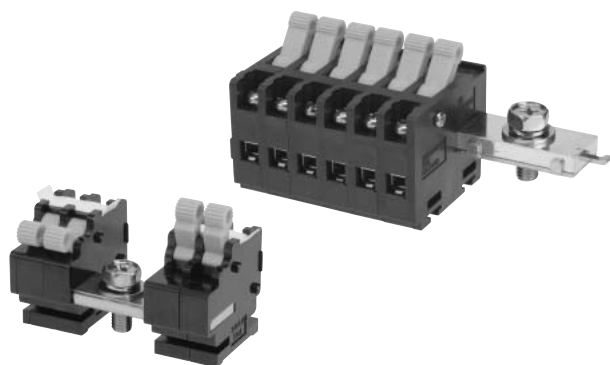
レール式端子台
TX
TXU
TXW
TXW-D(F)R
TFP,TTFP
TFE
TTG,TT,TTJ
TN
TXJ
TR
インフォメーション

組端子台
TEN,TEU
T,TC
TL
TXM,TXUM,
TXWM
TXWM-D(F)R
TQB
TFPM,TTFPM
TTGM
インフォメーション

特殊用途端子台
TKS15
TXLU
TXF
TXS
TXG
TS-R
TS-CHM
TPC
TEV
TZ
TSK
TX-G,TXU-G

端子台アクセサリー
スタッド支持台
分岐用銅バー
エンドプレート
カバー
記名シール
レール
ストッパー
組立部品
レール支え
ショートバー
ツール・他

インフォメーション
技術資料
タイプ名の指定方法



中性極開放レバースイッチ付の端子台です。
単相3線式回路の中性極開放用スイッチ付端子台です。
必要な極数に組み立てられるユニット式です。
スイッチ部は操作が簡単で確実なレバー式を採用しています。
記名シールは幅広で見やすく、取り付けも簡単です。
RoHS指令に対応しています。

■TZシリーズのラインナップ

定 格	タイプ名
30A Max.	TZ30
50A Max.	TZ50

■各部の材質

名 称	材 質	難燃グレード
①ターミナルベース	TZ30 フェノール	UL94HB
	TZ50 PBT（ガラス繊維入り ポリブチレンテレフタレート）	UL94V-0
②端子ねじ部	鉄（亜鉛メッキクロメート処理）	—
③導電板	銅（スズメッキ）	—
記名シール	塩化ビニール ポリプロピレン	—
カバー	—	—

■仕 様

周囲温度	-20～+40℃ （ただし、氷結または結露しないこと）
相対湿度	45～85%
温度上昇	導電金具の温度上昇値 45℃以下
絶縁抵抗	各充電部相互間および各充電部と 取付金属板の間 100MΩ以上（500Vメガー）
商用周波耐電圧	2000V 1分間（TZ30） 2500V 1分間（TZ50）
雷インパルス	4000V 50 μsec（TZ30） 7000V 50 μsec（TZ50）

使用上の注意

■極数決定上の注意

連結使用する場合の極数は銅バー通電容量によって制限されます。分岐負荷電流×極数が銅バー通電容量以下になるように極数を決定してください。

中性極母線取付方式	TZ 30	TZ 50
S式、P式	150A	300A
W式	200A	400A

■銅バー使用上の注意

銅バーはスズメッキ処理された専用品をご使用ください。
メッキ処理のない銅バーを使用することは温度上昇の原因となり危険です。

TZ 30

300V
[30A]

M5

押締式



通電電流	30A Max.
絶縁電圧	300V
適合電線	φ 1.6~φ 2.6 2~8mm ²
端子ねじ	M5 (⊕) 押締式
締付トルク	1.5~2.2N・m
ターミナル ユニットの材質	フェノール (UL94HB)

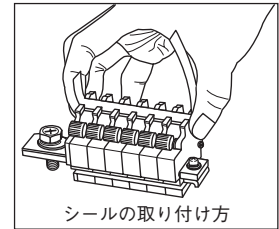
■外形寸法は次のページを参照してください。

■TZ30組み立て

ターミナルユニットの組み立てには、中性極母線の片側に取り付ける方法（S式、P式）と両側に取り付ける方法（W式）とがあります。

S式の場合

- ① 必要な長さに切断した銅バー（幅18mm、厚さ4mm）の一端（端から6mm）にφ4.5の穴、反対側一端（端から15mm）にφ9の穴をあけて、φ4.5の穴にトメナットを付属のM4ねじで取り付けます。
- ② 必要な極数のターミナルユニットをそろえ、端末にはエンドプレートまたはエンドプレート付ユニットを取り付けます。
- ③ ターミナルユニットのスイッチをを起こしてOFF状態にし①の銅バーをユニットに挿入します。スイッチを元の状態に倒し、ONにします。
- ④ 記名シールを挿入し、両端を上側に折り曲げ（右図）、ユニットの高さに合わせてニッパーで切断します。
- ⑤ 取付板を両側に取り付け、パネルにねじ止めします。
- ⑥ 銅バーの一端にあけたφ9の穴の上の下にアテガネを当て、付属のM8六角ボルトで母線をねじ止めします。



P式の場合

エンドプレート付ユニットとエンドプレート付ユニットの間にスペーサを入れたもので、組み立て方はS式と同じです。

W式の場合

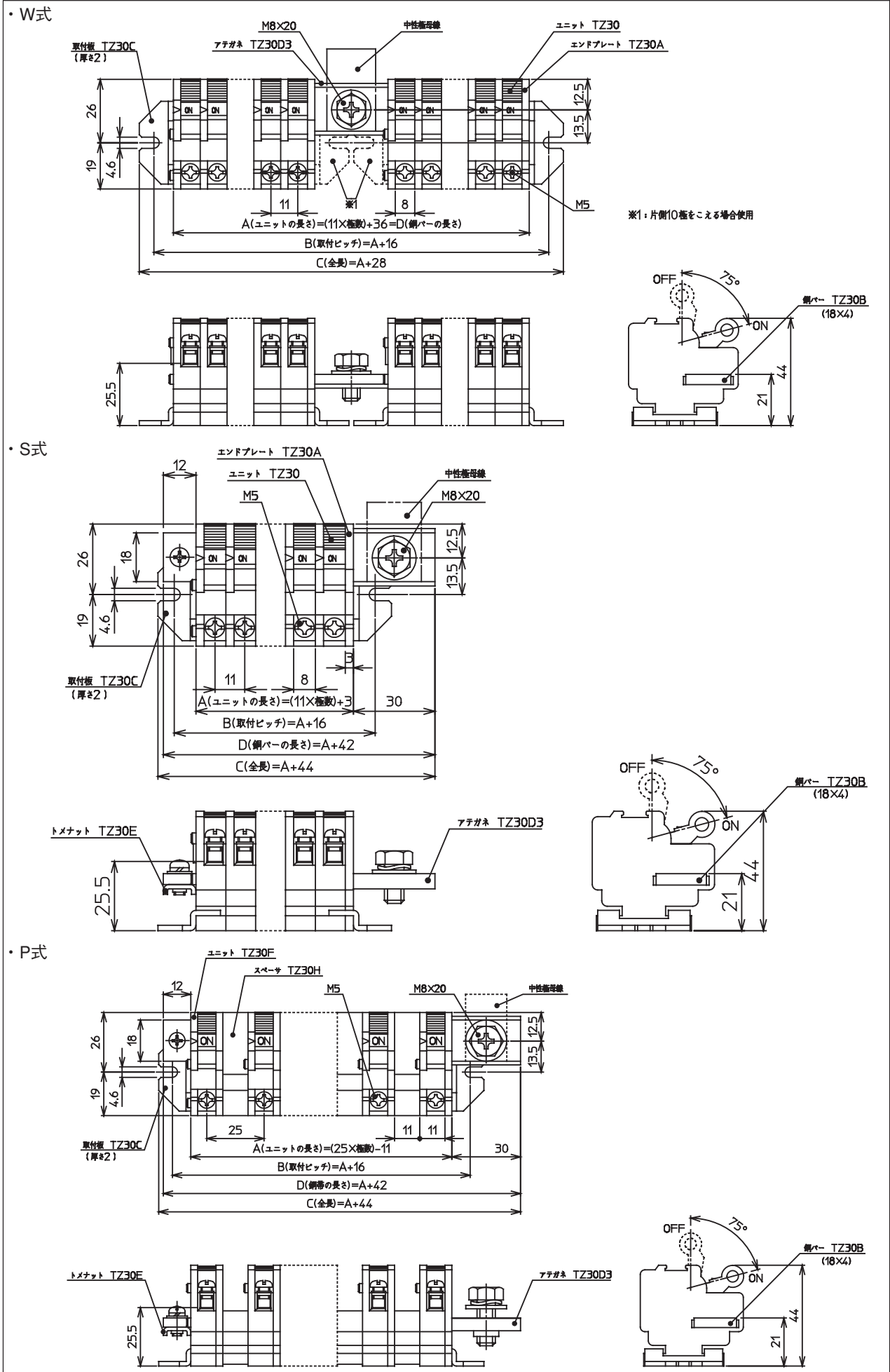
- ① 必要な長さに切断した銅バー（幅18mm、厚さ4mm）の中央にφ9の穴をあけ、穴の下にアテガネを仮止めします。
- ② S式の場合と同じ要領で、アテガネの両側にターミナルユニットを（ただし両端には、エンドプレート付ユニットを入れて）組み上げます。

■製品一覧

適合アクセサリ	タイプ名	摘要	標準価格 (税別)
ターミナルユニット	TZ 30	—	20P入 ¥4,950
エンドプレート	TZ 30 A	端末に1枚使用してユニットを組み上げます。（取付ねじ付属）	10枚入 ¥1,380
銅バー	TZ 30 B	標準は500mmですが、他の長さのものも製作します。 スズメッキ処理。幅18mm、厚さ4mm。	1本 ¥1,200
取付板	TZ 30 C	ユニットの両端に使用し、パネルに固定する金具です。TZ30,TZ50シリーズ共用です。	10個入 ¥360
アテガネ	TZ 30 D3	ユニットを固定し、さらに銅バーを母線に固定する金具です。M8ねじ付属。	10個入 ¥550
トメナット	TZ 30 E	ユニットを銅バーの片側に取り付けた場合に使用します。M4ねじ付属。	10個入 ¥180
エンドプレート付ユニット	TZ 30 F	あらかじめエンドプレートを取り付けたユニットです。端末に使用します。	20個入 ¥7,700
スペーサ	TZ 30 H	協約寸法形ブレーカのピッチに合わせるときに使用します。	10個入 ¥1,010
記名シール	塩化ビニル製	TRC 22	端子番号などを捺印できます。9.5mm幅×5m。 1本 ¥260
	ポリプロピレン製	TRC 23	端子番号などを捺印できます。9.5mm幅×5m。 1本 ¥260



■TZ30外形寸法 (単位: mm)



セレクションマップ

セレクトションマップ
 TW,TTW
 TWMM
 TWD(M) 150L
 TWS
 TWEU
 TWY
 TWF
 インフォメーション

TIFA7-S
 TIFA
 TIFB
 TIFC
 TIFS
 TIFY
 TIFE
 TIFF
 インフォメーション

TX
 TXU
 TXW
 TXW-D(F)R
 TFP,TTFP
 TFE
 TTG,TT,TTJ
 TN
 TXJ
 TR
 インフォメーション

TEN,TEU
 T,TC
 TL
 TXM,TXUM,
 TXWM
 TXWM-D(F)R
 TQB
 TFPM,TTFPM
 TTGM
 インフォメーション

TKS15
 TXLU
 TXF
 TXS
 TXG
 TS-R
 TS-CHM
 TPC
 TEV

TZ
 TSK
 TX-G,TXU-G

端子台
 スタッダ支持台
 分岐用銅バー
 エンドプレート
 カバー
 記名シール
 レール
 ストッパー
 組立部品
 レール支え
 ショートバー
 ツール・他

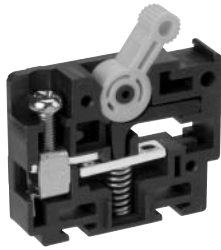
技術資料
 タイプ名の指定方法

TZ 50

265V/460V
[50A]

M5

押締式



通電電流	50A Max.
絶縁電圧	265V/460V
適合電線	φ2~φ2.6 2~14mm ²
端子ねじ	M5 ㊤押締式
締付トルク	2.2~2.8N・m
ターミナル ユニットの材質	PBT (UL94V-0)

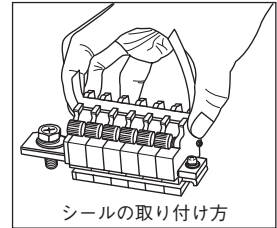
■外形寸法は次のページを参照してください。

■TZ50組み立て

ターミナルユニットの組み立てには、中性極母線の片側に取り付ける方法（S式、P式）と両側に取り付ける方法（WA式、WB式）とがあります。

S式の場合

- ① 必要な長さに切断した銅バーの一端（端から21mm）にφ9の穴をあけます。
- ② ターミナルユニットのバー貫通穴箇所へアテガネを予め掛け、アテガネの上から銅バーを通します。
- ③ 残りの必要な極数のターミナルユニットをそろえ、末端にはエンドプレートまたはエンドプレート付ユニットを取り付けます。
- ④ ターミナルユニットのスイッチを起こしてOFFにした後②の銅バーに挿入します。スイッチを元のように倒し、ONにします。
- ⑤ 記名シールを挿入し、両端を上側に折り曲げ（右図）ユニットの高さに合わせてニッパで切り落とします。
- ⑥ 取付板を両側のターミナルユニットの下方穴に差し込みパネルに、ねじ止めします。



P式の場合

ターミナルユニットとターミナルユニットの間にスペーサを入れたもので、組み立て方はS式と同じです。

WA式（支持台）の場合

- ① 必要な長さに切断した銅バーの中央にφ9の穴をあけ、支持台を銅バーの中央に通しておきます。
- ② S式の場合と同じ要領で銅バーの両側からターミナルユニットを組み上げます。

WB式（アテガネ）の場合

- ① 必要な長さに切断した銅バーの中央にφ9の穴をあけ、アテガネの両側にターミナルユニットを掛け合い、銅バーをアテガネの上を通るように挿入します。
- ② S式の場合と同じ要領で残りのターミナルユニットを銅バーの両側から入れて組み上げます。

■製品一覧

適合アクセサリ	タイプ名	摘要	標準価格 (税別)
ターミナルユニット	TZ 50	—	20P入 ¥8,800
エンドプレート	TZ 50 A	末端に1枚使用してユニットを組み上げます。(取付ねじ付属)	10枚入 ¥1,380
銅バー	TZ 50 B	標準は500mmですが、他の長さのものも製作します。 スズメッキ処理。幅20mm、厚さ6mm。	1本 ¥2,380
取付板	TZ 30 C	ユニットの両端に使用し、パネルに固定する金具です。TZ30,TZ50シリーズ共用です。	10個入 ¥360
アテガネ	TZ 50 D	ユニットを固定し、さらに銅バーを母線に固定する金具です。M8ねじ付属。	10個入 ¥730
エンドプレート付ユニット	TZ 50 F	あらかじめエンドプレートを取り付けたユニットです。末端に使用します。	20個入 ¥11,500
樹脂製支持台	TZ 50 G	W式の中央で母線をより強力に固定したいときに使用します。	10個入 ¥1,460
スペーサ	TZ 50 H	協約寸法形ブレーカのピッチに合わせるときに使用します。	10個入 ¥1,280
記名シール	塩化ビニル製	TRC 22	端子番号などを捺印できます。9.5mm幅×5m。 1本 ¥260
	ポリプロピレン製	TRC 23	端子番号などを捺印できます。9.5mm幅×5m。 1本 ¥260



TZ 50
(ターミナルユニット)



TZ 50 A
(エンドプレート)



TZ 30 C
(取付板)



TZ 50 D
(アテガネ)



TZ 50 F
(エンドプレート付ユニット)



TZ 50 G
(樹脂製支持台)

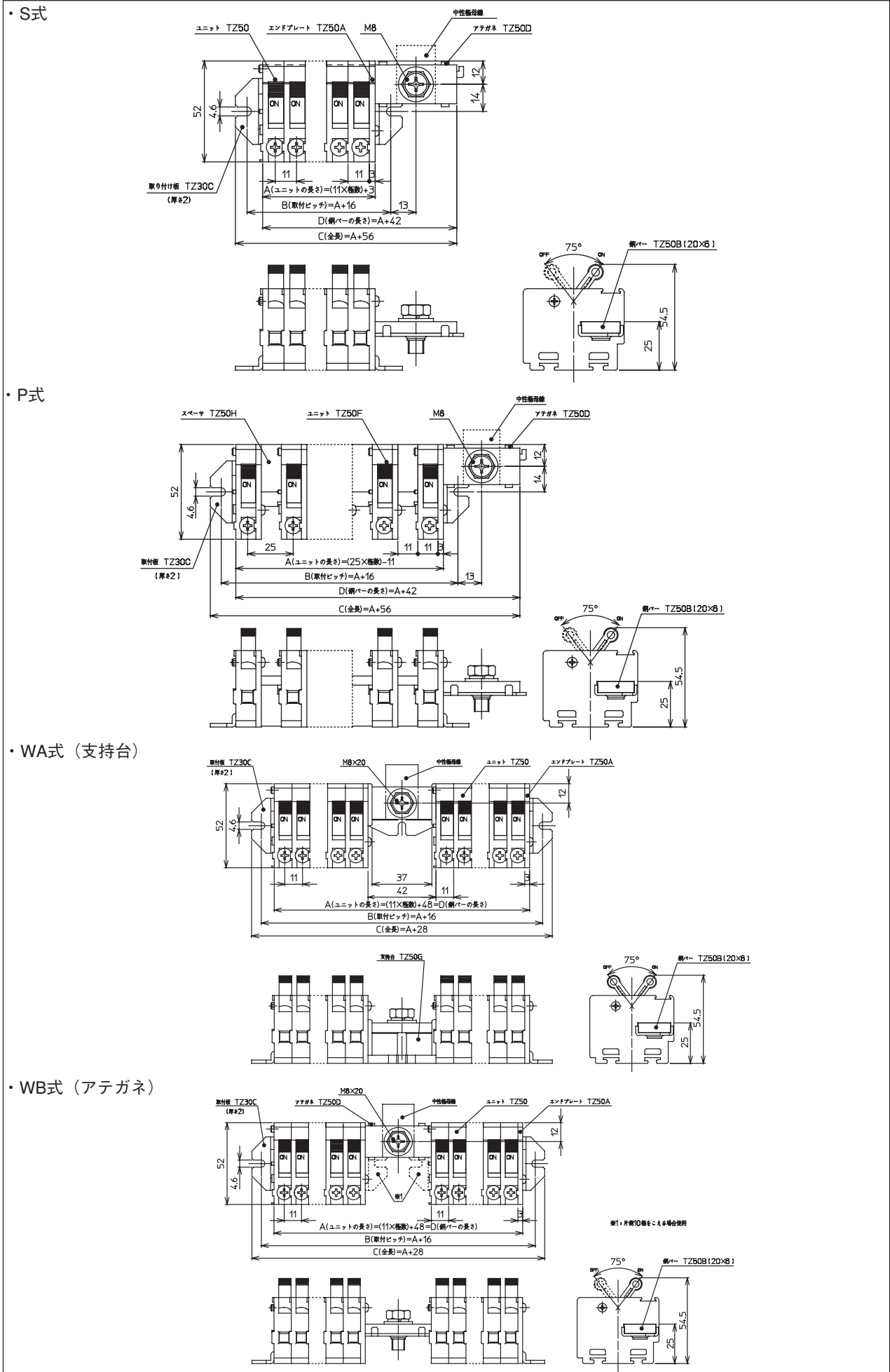


TZ 50 H
(スペーサ)



TZ 50 B
(銅バー)

■TZ50外形寸法 (単位: mm)



セレクションマップ

セレクトロニクス
 TW, TTW
 TWUM
 TWD(M) 150L
 TWS
 TWEU
 TWY
 TWF
 インフォメーション

TIFA 7-S
 TIFA
 TIFB
 TIFC
 TIFS
 TIFY
 TIFE
 TIFF
 インフォメーション

TX
 TXU
 TXW
 TXW-D(F)R
 TFP, TTFP
 TFE
 TTG, TT, TTJ
 TN
 TXJ
 TR
 インフォメーション

TEN, TEU
 T, TC
 TL
 TXM, TXUM,
 TXWM
 TXWM-D(F)R
 TQB
 TFPM, TTFPM
 TTGM
 インフォメーション

TKS15
 TXLU
 TXF
 TXS
 TXG
 TS-R
 TS-CHM
 TPC
 TEV

TZ
 TSK
 TX-G, TXU-G

特殊用途端子台
 スタッド支持台
 分岐用銅バー
 エンドプレート
 カバー
 記名シール
 レール
 ストップバー
 組立部品
 レール支え
 ショートバー
 ツール・他

技術資料
 タイプ名の指定方法