



## TS 400 R

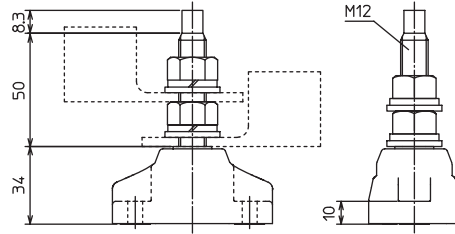
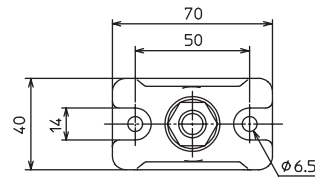
200mm<sup>2</sup> [370A]  
150mm<sup>2</sup>×2 [500A]

M12

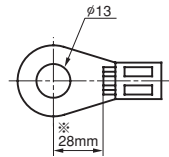
スタッド (ガイド付)



絶縁電圧	600V
適合電線と最大電流	150mm <sup>2</sup> —310A 200mm <sup>2</sup> —370A ※250mm <sup>2</sup> —430A ※325mm <sup>2</sup> —520A ※印はねじがJIS規格外です。
端子ねじ	M12×50 スタッド(ガイド付)
締付トルク	25~35N・m



### ■適合圧着端子



※下段2枚接続時の下側の圧着端子に適用。

### ■製品一覧

品名	タイプ名	概略質量	標準価格 (税別)
スタッド端子台	200mm <sup>2</sup> [370A]	TS 400 R	285g ¥ 1,700

## TS 600 R

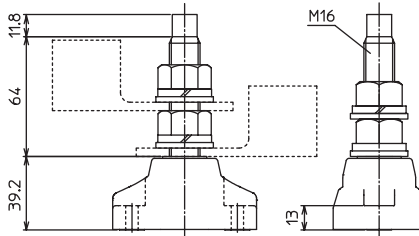
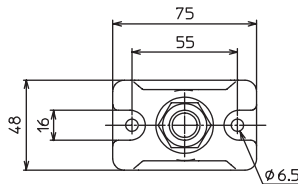
325mm<sup>2</sup> [520A]  
200mm<sup>2</sup>×2 [600A]

M16

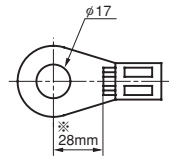
スタッド (ガイド付)



絶縁電圧	600V
適合電線と最大電流	250mm <sup>2</sup> —430A 325mm <sup>2</sup> —520A
端子ねじ	M16×64 スタッド(ガイド付)
締付トルク	70~90N・m



### ■適合圧着端子



※下段2枚接続時の下側の圧着端子に適用。

### ■製品一覧

品名	タイプ名	概略質量	標準価格 (税別)
スタッド端子台	325mm <sup>2</sup> [520A]	TS 600 R	410g ¥ 2,080