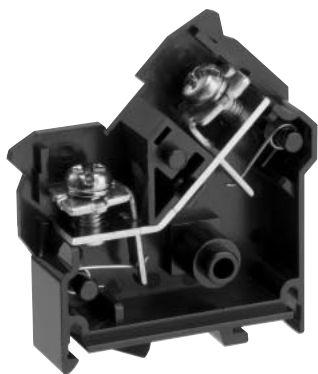


TXUシリーズの片側に傾斜を持たせ、使いやすさを追求した端子台です。



レール式端子台（ジャンプアップ形）TXUシリーズの片側に傾斜をつけた製品です。片側に傾斜を持たせることにより、作業者が座位の姿勢でも入出力側の結線を楽に行うことができます。TXUシリーズの機能（ジャンプアップ機能、タッチロック（仮止め）機能）をそのまま継承しており、配線作業の効率化を考慮した端子台です。TXLUシリーズは、c-UL-us規格認証品です。RoHS指令に対応しています。

■TXLUシリーズのラインナップ

定格	タイプ名
2mm ² [20A]	TXLU 10 S
5.5mm ² [40A]	TXLU 20

■仕様

周囲温度	-20～+55℃ (ただし、氷結または結露しないこと)
相対湿度	45～85%
温度上昇	導電金具の温度上昇値45℃以下
絶縁抵抗	100MΩ以上（各充電部相互間および各充電部と取付金属板の間）
商用周波耐電圧	2500V 1分間
インパルス耐電圧	6000V
ターミナルユニット材質	ポリカーボネート
準拠規格	JIS C8201-7-1（JIS C2811）、UL1059

注 2010年5月より、JIS C2811はJIS C8201-7-1に移行されました。

■UL、c-UL-us規格で使用する場合の定格

UL、c-UL-us規格品として使用する場合の定格は次のとおりです。

ターミナル ユニット (タイプ名)	UL規格 (UL1059)						CSA規格 (C22・2 No.158)			
	定格 電圧	定格 電流	適合電線 (AWG/MCM)		*FW	締付トルク	定格 電圧	定格 電流	適合電線 (AWG/MCM)	締付トルク
			単線	より線						
TXLU 10 S	600V	15A	20～14	20～14	2	1.3N・m	600V	15A	20～14	1.3N・m
TXLU 20	600V	30A	18～10	18～10	2	1.8N・m	600V	30A	18～10	1.8N・m


備考

上記表は銅裸線接続および圧着端子接続によります。

FW2：ファクトリーワイヤリング&フィールドワイヤリング

■各部の材質

名称	材質	難燃グレード
①ターミナルベース	ポリカーボネート	UL94V-0
②端子ねじ部	鉄（亜鉛メッキクロメート処理）	—
③導電板	黄銅（ニッケルメッキ）	—
記名シール	塩化ビニール	—
カバー	ポリカーボネート	UL94V-0

 ファイルNo. : E114903

セレクションマップ

セレクションマップ
クランプロック端子台
TW,TTW
TWM
TWD(M) 150L
TWS
TWEU
TWY
TWF
インフォメーション

TIFA7-S
TIFA
TIFB
TIFC
TIFZ
TIFS
TIFY
TIFE
TIFF
インフォメーション

レール式端子台
TX
TXU
TXW
TXW-D(F)R
TFP,TTFP
TFE
TTG,TT,TTJ
TN
TXJ
TR
インフォメーション

組立端子台
TEN,TEU
T,TC
TL
TXM,TXUM,
TXWM
TXWM-D(F)R
TQB
TFPM,TTFPM
TTGM
インフォメーション

特殊用途端子台
TKS15
TXLU
TXF
TXS
TXG
TS-R
TS-CHM
TPC
TEV
TZ
TSK
TX-G,TXU-G

端子台アクセサリー
スタッド支持台
分岐用銅バー
エンドプレート
カバー
記名シール
レール
ストッパー
組立部品
レール支え
ショートバー
ツール・他

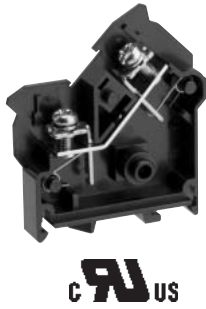
インフォメーション
技術資料
タイプ名の指定方法

TXLU 10 S

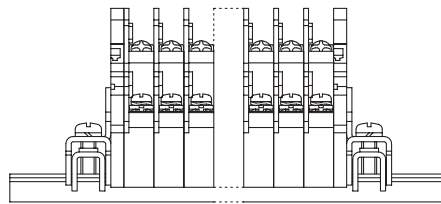
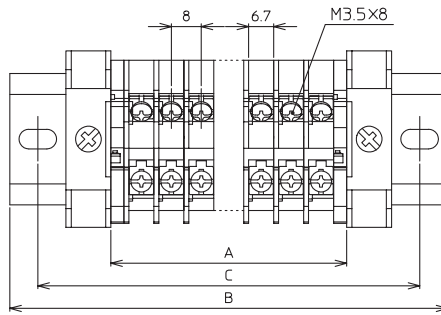
2mm²
[20A]

M3.5 ジャンプアップ

IEC35mm 春日C形 IEC・C形兼用

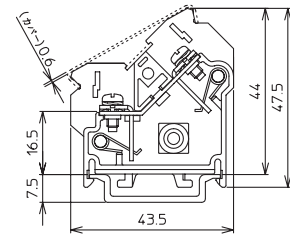
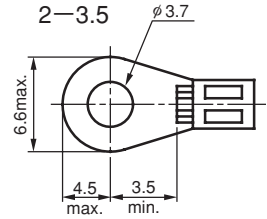


絶縁電圧	600V
適合電線と最大電流	0.75mm ² -10A 1.25mm ² -15A 2mm ² -20A
端子ねじ	M3.5×8 ⊕ジャンプアップ
締付トルク	1.0~1.3N・m



■適合圧着端子

1.25-3.5
2-3.5



■製品一覧

品名	タイプ名	標準価格(税別)
ターミナルユニット	2mm ² TXLU10 S [20A]	60P入 ¥4,130

■適合アクセサリ一覧 (C-319ページを参照)

適合アクセサリ	タイプ名	標準価格(税別)
エンドプレート 厚さ3.5mm	TXLUA1	5組入 ¥400
カバー	長さ50cm	5本入 ¥1,880
	長さ1m	5本入 ¥3,760
記名シール 幅9.5mm×5m	塩化ビニール製	1本 ¥350
	ファイバー製	1本 ¥260
	塩化ビニール製	1本 ¥260
	ポリプロピレン	1本 ¥260
レール	IEC35アルミ 1m	1本 ¥600
	IEC35スチール 1m	1本 ¥700
	春日C形スチール 1m	1本 ¥760
	IEC・C形兼用アルミ 1m	1本 ¥760
	IEC35アルミ 1m	1本 ¥600
ストッパー	IECレール用 大形 幅12mm	10個入 ¥800
	IECレール用 薄形 幅9mm	100個入 ¥5,250
	春日C形用 幅14mm	10個入 ¥250
ショートバー	6P被覆なし	TJ 164 A 10個入 ¥700
	6P被覆あり	TJ 164 B 10個入 ¥1,080
	6P曲げ加工	TJ 164 C 10個入 ¥700
	20P被覆なし	TJ 1204 A 10個入 ¥1,980
	20P被覆あり	TJ 1204 B 10個入 ¥2,950

■組立後の寸法 (ストッパーにTXE2使用時)

- ・ユニットの長さ A=ユニットの幅 (8mm) ×極数 (P)
+エンドプレートの厚さ (1枚3.5mm、2枚7mm)
- ・レールの長さ B=A+ストッパー幅 (12mm) ×2+30mm
(ただし、15mmの倍数になるように切断してください。)
- ・取付ピッチ C=B-15mm

極数 (P)	ユニットの長さ A	レールの長さ B	取付ピッチ C	極数 (P)	ユニットの長さ A	レールの長さ B	取付ピッチ C
5	47	105	90	50	407	465	450
10	87	135	120	55	447	495	480
15	127	180	165	60	487	540	525
20	167	225	210	65	527	585	570
25	207	255	240	70	567	615	600
30	247	300	285	75	607	660	645
35	287	345	330	80	647	705	690
40	327	375	360	85	687	735	720
45	367	420	405				

■組み立て受注いたします。

詳細についてはC-335ページを参照してください。

