

フィンガープロテクト端子台をシャフトで組み込んだパネル取り付け用の端子台です。

端子充電部の露出をなくしたフィンガープロテクト構造となっていますので、安全性を高めたい場合に最適です。標準極数を豊富に用意していますので、経済的な選定ができます。

- ・ c-UL-us、TÜV認証のグローバル対応品です。さらにULでは、ULフィールドワイヤリング認証、TÜVではIP20の認証品となっています。
- ・ IEC 60529による保護等級は、IP20です。
- ・ 端子台の本体色はグレーです。
- ・ RoHS指令に対応しています。

■フィンガープロテクト端子台の製品ラインナップ

シリーズ名	概要	定格絶縁電圧	定格 ^{注1}	端子ねじ ^{注2}	標準極数	タイプ名	掲載ページ
TFPM	ULでは、ULフィールドワイヤリング、TÜVではIP20を認証のフィンガープロテクトタイプの端子台です。本体色はグレーです。	600V	1.25mm ² [15A]	M3×8 ⊕ジャンプアップ	2~30P	TFPM 15	C-284
			2mm ² [20A]	M3.5×8 ⊕ジャンプアップ		TFPM 20	
			5.5mm ² [40A]	M4×8.5 ⊕ジャンプアップ		TFPM 40	
			14mm ² [80A]	M5×10 ⊕ジャンプアップ		TFPM 80	
TTFPM	フィンガープロテクトタイプの2段形端子台です。本体色はグレーです。	600V	2mm ² [20A]	M3×8 ⊕ジャンプアップ		TTFPM 203	C-286
				M3.5×8 ⊕ジャンプアップ		TTFPM 2035	

注

1. 定格はJIS規格に準拠して使用する場合の推奨値を示します。
2. 端子ねじ欄の記号で、⊕ はプラスマイナスねじを示します。

■仕様

使用周囲温度	-20~+55℃ (ただし、氷結または結露しないこと)
相対湿度	45~85%
温度上昇	導電金具の温度上昇値45℃以下
絶縁抵抗	各充電部相互間および各充電部と取り付け金属板の間 100MΩ以上
商用周波耐電圧	2500V 1分間
インパルス耐電圧	6000V
準拠規格	JIS C8201-7-1 (JIS C2811) UL1059 EN/IEC 60947-7-1

注 2010年5月より、JIS C2811はJIS C8201-7-1に移行されました。

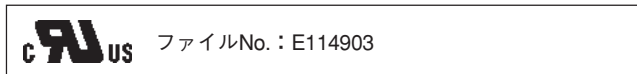
■各部の材質

名称	材質	難燃グレード
①ターミナルベース	ポリカーボネート	UL94V-0
②端子ねじ部	鉄 (亜鉛メッキクロメート処理)	—
③導電板	黄銅 (ニッケルメッキ)	—
記名シール	塩化ビニール	—

UL・c-UL-us規格認証品として使用する場合の定格

TFPM, TTFPMシリーズ端子台はc-UL-us規格認証品です。

c-UL-us規格認証品として使用する場合の定格は次のとおりです。



タイプ名 ^{注3}	UL規格 (UL1059)						c-UL-us規格 (CSA規格C22・2 No.158)			
	定格電圧	定格電流 (V)	適合電線(AWG/MCM) ^{注1}		FW ^{注2}	締付トルク (N・m)	定格電圧 (V)	定格電流 (A)	適合電線 ^{注1} (AWG/MCM)	締付トルク (N・m)
			単線 (A)	より線						
TFPM 15	600	10	20~16	20~16	2	0.9	600	10	20~16	0.9
TFPM 20	600	20	20~14	20~14	1	1.3	600	20	0~*14	1.3
TFPM 20+	600	15	20~14	20~14	2	1.3	—	—	—	—
TFPM 40	600	30	18~10	18~10	1	1.8	600	30	18~*10	1.8
TFPM 40+	600	25	18~12	18~12	2	1.8	—	—	—	—
TFPM 80	600	65	16~10	16~*6	1	2.7	600	65	16~*6	2.7
TFPM 80+	600	30	14~12	—	2	2.7	—	—	—	—
TTFPM 203	600	15	20~14	20~14	2	0.9	600	15	20~14	0.9
TTFPM 2035	600	15	20~14	20~14	2	1.3	600	15	20~14	1.3

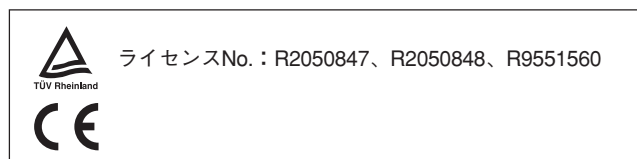
注

- 上記表は銅裸線接続及び圧着端子接続によります。ただし、適合電線で*印は圧着端子接続のみです。
なお、圧着端子はそれぞれUL規格品、c-UL-us規格品をご使用ください。
- FW1: ファクトリーワイヤリング、FW2: ファクトリーワイヤリング&フィールドワイヤリング
- TFPM20、TFPM40、およびTFPM80においてFW2でご使用の場合、タイプ名末尾に (+) がついた欄の定格を適用ください。

EN/IEC規格準拠品として使用する場合の定格

TFPM, TTFPMシリーズ端子台は、機械のCEマーキング適合確認をよりスムーズに行なうために、国際的な第三者認定機関であるTÜVの認証を受けたEN/IEC規格準拠品です。

EN/IEC規格準拠品として使用する場合の定格は次のとおりです。



タイプ名	定格電圧 (V)	インパルス耐電圧 (V)	定格電流 (A)	適合電線 (AWG/MCM) ^{注1}		締付トルク (N・m)	接続可能導体数	保護構造 IP ^{注2}
				単線	より線			
TFPM 15	600	6000	15	20~16 (0.5-1.5mm ²)	20~16 (0.5-1.5mm ²)	0.9	1または2	IP20
TFPM 20	600	6000	20	20~14 (0.5-2.5mm ²)	20~14 (0.5-2.5mm ²)	1.3	1または2	IP20
TFPM 40	600	6000	40	18~10 (0.75-6mm ²)	18~10 (0.75-6mm ²)	1.8	1または2	IP20
TFPM 80	600	6000	60 80	16~8 (1.5-10mm ²)	16~8 (1.5-10mm ²) *6 (16mm ²)	2.8	1または2	IP20
TTFPM 203	600	6000	20	20~14 (0.5-2.5mm ²)	20~14 (0.5-2.5mm ²)	0.9	1または2	IP20
TTFPM 2035	600	6000	20	20~14 (0.5-2.5mm ²)	20~14 (0.5-2.5mm ²)	1.3	1または2	IP20

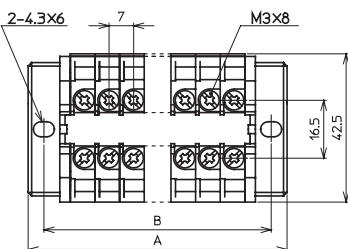
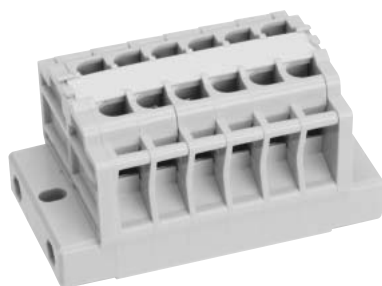
注

- 上記表は銅裸線接続及び圧着端子接続によります。ただし、適合電線で*印は圧着端子接続のみです。
次の点に注意してください。
 - 圧着端子接続の場合 : 絶縁被覆付圧着端子を使用するか、スリーブ、チューブ、テープ等により裸圧着端子を絶縁して使用してください。
 - 裸電線を2本接続する場合 : 同じサイズ・種類 (単線またはより線) の電線を接続してください。異なるサイズ・種類の電線は接続しないでください。
- TFP, TTFP, TFEシリーズは、ねじ頭方向・電線挿入口ともにIP20の認証を受けています。ただし、電線端末は絶縁被覆付圧着端子またはスリーブ等で絶縁処置を必ず行ってください。

TFPM 15 □

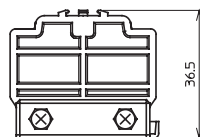
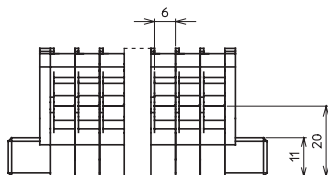
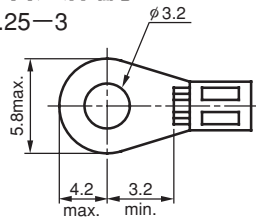
1.25mm²
[15A]

M3 ジャンプアップ 記名シール付



■適合圧着端子

1.25-3



絶縁電圧	600V
適合電線と最大電流	0.75mm ² -10A 1.25mm ² -15A
端子ねじ	M3×8 ⊕ジャンプアップ
締付トルク	0.6~0.9N・m

■適合アクセサリ一覧 (C-319ページを参照)

品名	タイプ名	標準価格 (税別)
ショート被覆付バー(20P)	TJ7203 B	10個入 ¥2,950

■製品一覧

極数	タイプ名	寸法(mm)		概略質量 (g)	標準価格 (税別)
		A	B		
2	TFPM 15 02	38	29	32	¥310
3	TFPM 15 03	45	36	40	¥380
4	TFPM 15 04	52	43	48	¥450
6	TFPM 15 06	66	57	64	¥580
8	TFPM 15 08	80	71	80	¥710
10	TFPM 15 10	94	85	97	¥850
12	TFPM 15 12	108	99	113	¥980
14	TFPM 15 14	122	113	129	¥1,110

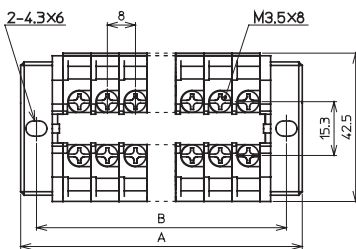
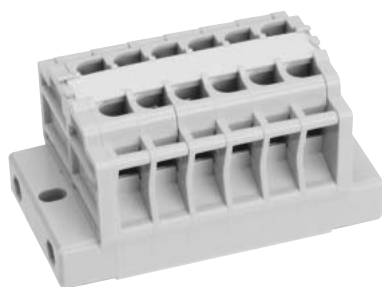
極数	タイプ名	寸法(mm)		概略質量 (g)	標準価格 (税別)
		A	B		
15	TFPM 15 15	129	120	137	¥1,180
16	TFPM 15 16	136	127	146	¥1,250
18	TFPM 15 18	150	141	162	¥1,380
20	TFPM 15 20	164	155	178	¥1,510
22	TFPM 15 22	178	169	194	¥1,650
24	TFPM 15 24	192	183	201	¥1,780
25	TFPM 15 25	199	190	210	¥1,850
30	TFPM 15 30	234	225	253	¥2,180

●丸形圧着端子の仮止めはできません。

TFPM 20 □

2mm²
[20A]

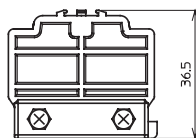
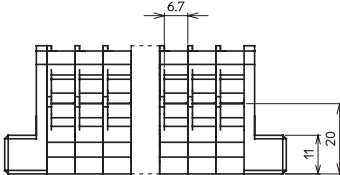
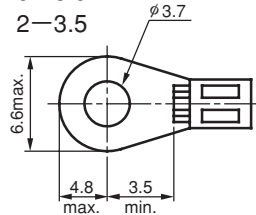
M3.5 ジャンプアップ 記名シール付



■適合圧着端子

1.25-3.5

2-3.5



絶縁電圧	600V
適合電線と最大電流	0.75mm ² -10A 1.25mm ² -15A 2mm ² -20A
端子ねじ	M3.5×8 ⊕ジャンプアップ
締付トルク	1.0~1.3N・m

■適合アクセサリ一覧 (C-319ページを参照)

品名	タイプ名	標準価格 (税別)
ショート被覆付バー(6P)	TJ164 B	10個入 ¥1,080
ショート被覆付バー(20P)	TJ1204 B	10個入 ¥2,950

■製品一覧

極数	タイプ名	寸法(mm)		概略質量 (g)	標準価格 (税別)
		A	B		
2	TFPM 20 02	40	31	38	¥310
3	TFPM 20 03	48	39	46	¥380
4	TFPM 20 04	56	47	55	¥450
6	TFPM 20 06	72	63	73	¥580
8	TFPM 20 08	88	79	91	¥710
10	TFPM 20 10	104	95	100	¥850
12	TFPM 20 12	120	111	118	¥980
14	TFPM 20 14	136	127	147	¥1,110

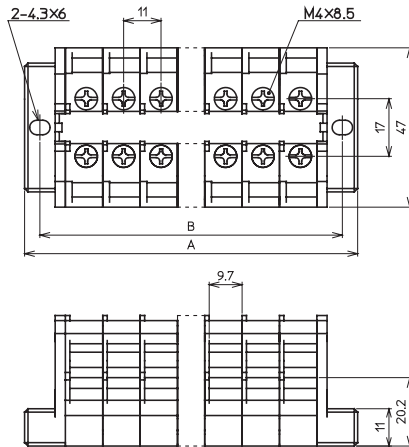
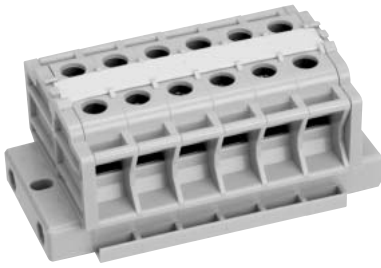
極数	タイプ名	寸法(mm)		概略質量 (g)	標準価格 (税別)
		A	B		
15	TFPM 20 15	144	135	156	¥1,180
16	TFPM 20 16	152	143	165	¥1,250
18	TFPM 20 18	168	159	195	¥1,380
20	TFPM 20 20	184	175	213	¥1,510
22	TFPM 20 22	200	191	231	¥1,650
24	TFPM 20 24	216	207	250	¥1,780
25	TFPM 20 25	224	215	260	¥1,850
30	TFPM 20 30	264	255	305	¥2,180

●丸形圧着端子の仮止めはできません。

TFPM 40 □

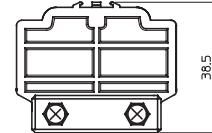
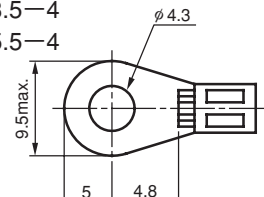
5.5mm²
[40A]

M4 (ジャンプアップ) (記名シール付)



■適合圧着端子

1.25-4
2-4
3.5-4
5.5-4



絶縁電圧	600V
適合電線と最大電流	1.25mm ² -15A 2mm ² -20A 3.5mm ² -30A 5.5mm ² -40A
端子ねじ	M4×8.5 (ジャンプアップ)
締付トルク	1.4~1.8N・m

■適合アクセサリー一覧 (C-319ページを参照)

品名	タイプ名	標準価格 (税別)
ショート被覆付バー(6P)	JTJ264 B	10個入 ¥1,500

■製品一覧

極数	タイプ名	寸法(mm)		概略質量 (g)	標準価格 (税別)
		A	B		
2	TFPM 40 02	46	37	50	¥360
3	TFPM 40 03	57	48	64	¥460
4	TFPM 40 04	68	59	78	¥560
6	TFPM 40 06	90	81	106	¥760
8	TFPM 40 08	112	103	134	¥960
10	TFPM 40 10	134	125	164	¥1,160
12	TFPM 40 12	156	147	194	¥1,360
14	TFPM 40 14	178	169	224	¥1,560

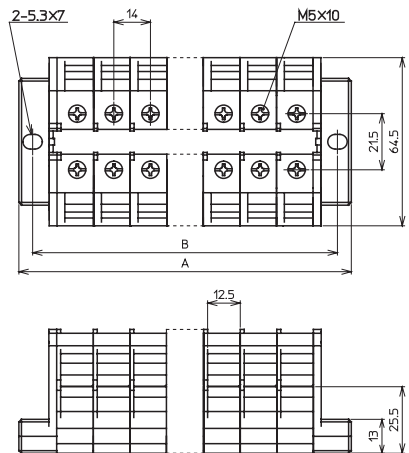
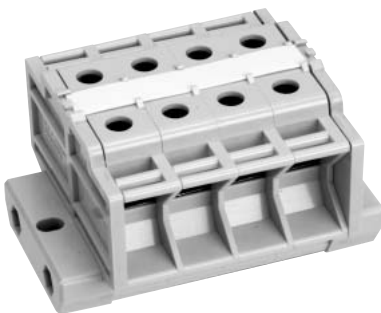
極数	タイプ名	寸法(mm)		概略質量 (g)	標準価格 (税別)
		A	B		
15	TFPM 40 15	189	180	240	¥1,660
16	TFPM 40 16	200	191	255	¥1,760
18	TFPM 40 18	222	213	285	¥1,960
20	TFPM 40 20	244	235	315	¥2,160
22	TFPM 40 22	266	257	345	¥2,360
24	TFPM 40 24	288	279	375	¥2,560
25	TFPM 40 25	299	290	390	¥2,660
30	TFPM 40 30	354	345	465	¥3,160

●丸形圧着端子の仮止めはできません。

TFPM 80 □

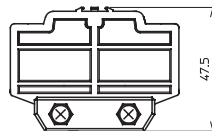
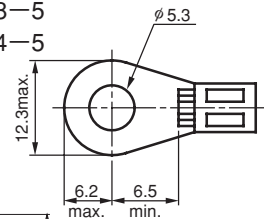
14mm²
[80A]

M5 (ジャンプアップ) (記名シール付)



■適合圧着端子

3.5-5
5.5-5
8-5
14-5



絶縁電圧	600V
適合電線と最大電流	3.5mm ² -30A 5.5mm ² -40A 14mm ² -80A
端子ねじ	M5×10 (ジャンプアップ)
締付トルク	2.2~2.8N・m

■適合アクセサリー一覧 (C-319ページを参照)

品名	タイプ名	標準価格 (税別)
ショート被覆付バー(6P)	JTJ802 B	10個入 ¥3,230

■製品一覧

極数	タイプ名	寸法(mm)		概略質量 (g)	標準価格 (税別)
		A	B		
2	TFPM 80 02	56	46	93	¥580
3	TFPM 80 03	70	60	124	¥710
4	TFPM 80 04	84	74	155	¥850
6	TFPM 80 06	112	102	217	¥1,110
8	TFPM 80 08	140	130	279	¥1,380
10	TFPM 80 10	168	158	341	¥1,650
12	TFPM 80 12	196	188	403	¥1,910
14	TFPM 80 14	224	214	465	¥2,180

極数	タイプ名	寸法(mm)		概略質量 (g)	標準価格 (税別)
		A	B		
15	TFPM 80 15	238	228	496	¥2,310
16	TFPM 80 16	252	242	527	¥2,450
18	TFPM 80 18	280	270	590	¥2,710
20	TFPM 80 20	308	298	650	¥2,850
22	TFPM 80 22	336	326	712	¥3,250
24	TFPM 80 24	364	354	774	¥3,510
25	TFPM 80 25	378	368	805	¥3,650
30	TFPM 80 30	448	438	960	¥4,310

●丸形圧着端子の仮止めはできません。

●14mm²圧着端子結線の場合は必ず絶縁チューブを併用願います。